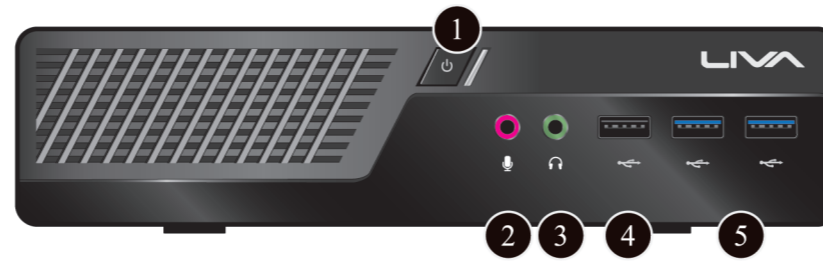


# LIVA One Plus **Ver. CL** Quick Guide

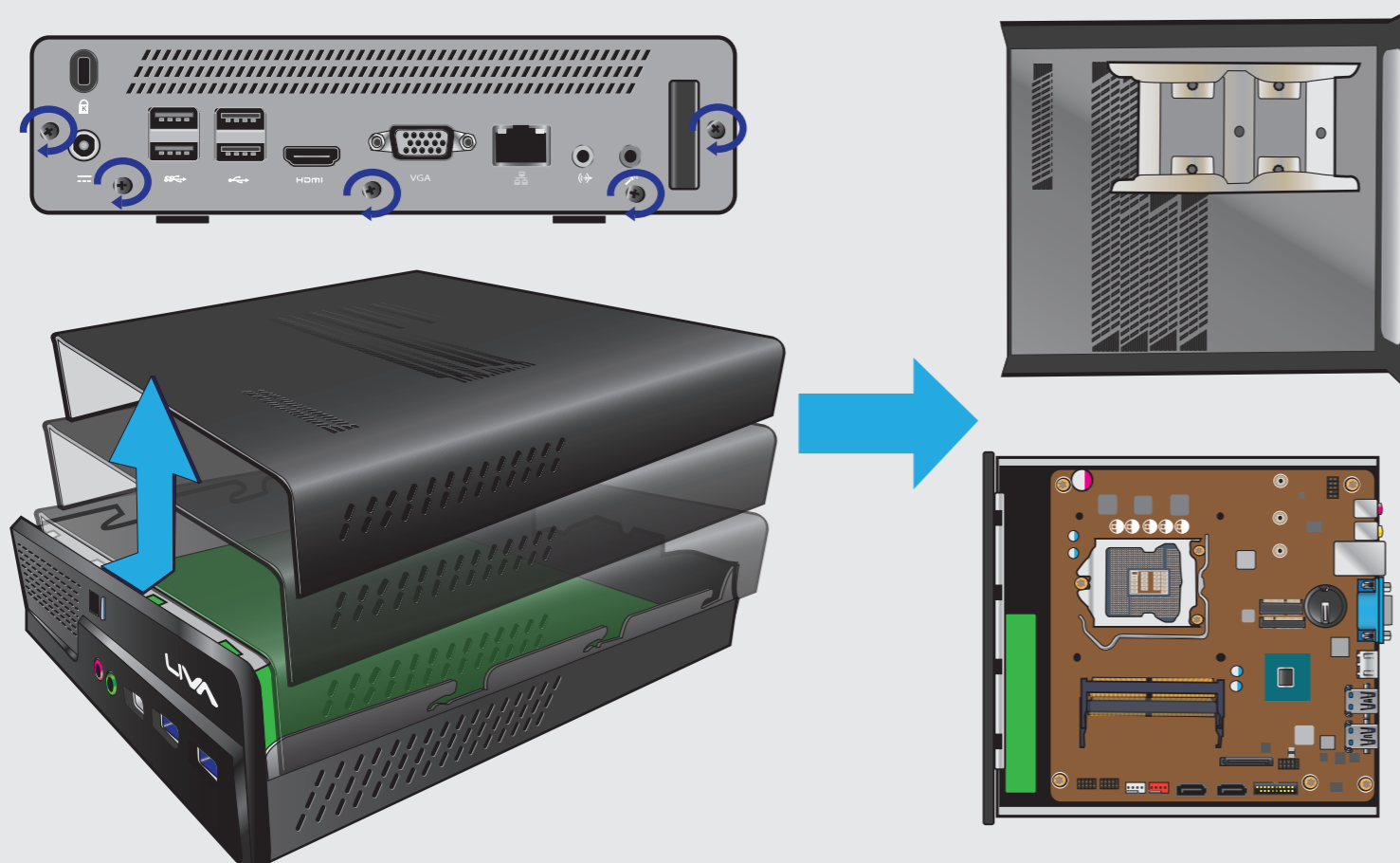


## ► Ports and Buttons

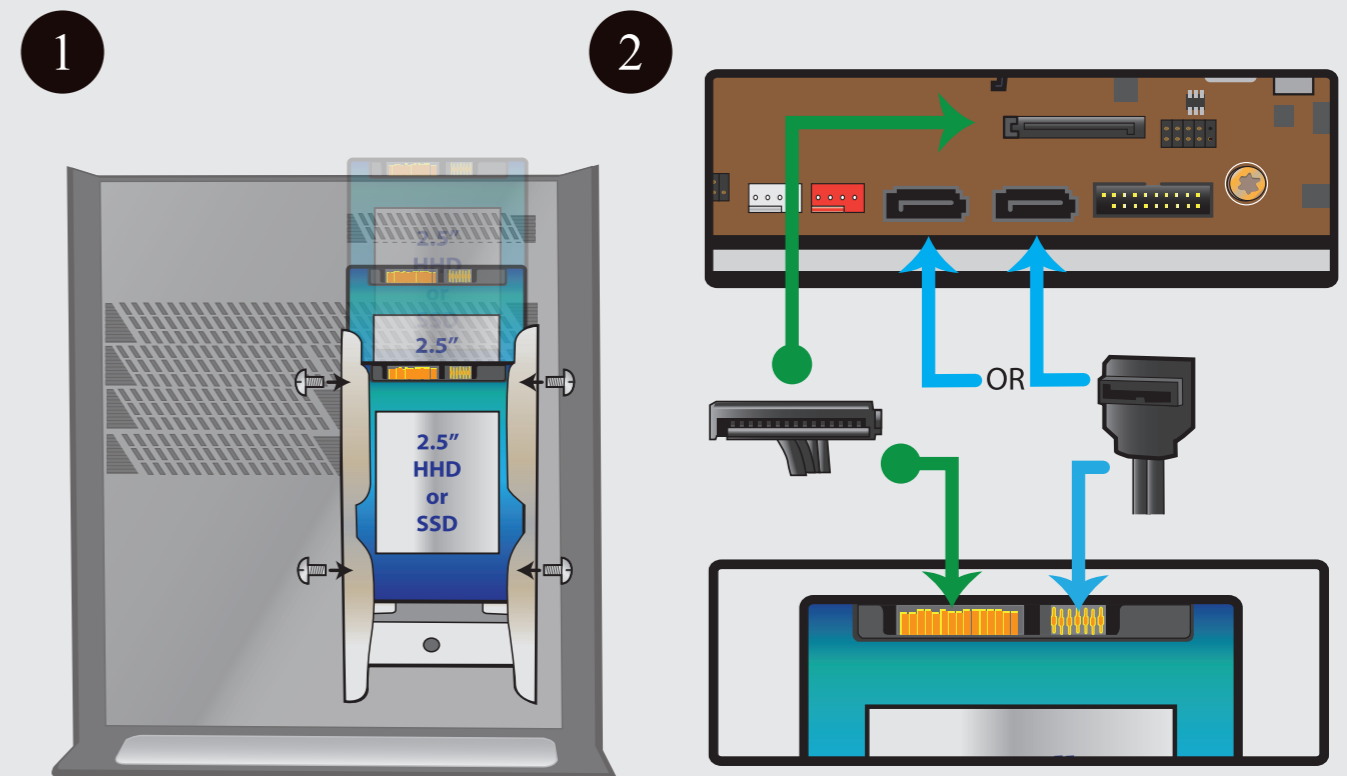


	1	2	3	4	5	6	7	8	9	10
EN	Power button	MIC in	Line out	USB2.0	USB3.1 Gen1	Kensington lock	DC-in	HDMI	VGA	Gigabit Lan
ES	Botón de encendido	Entrada de micrófono	Puerto de salida	USB2.0	USB3.1 Gen1	Cerradura Kensington	Entrada de CC	HDMI	VGA	Lan Gigabit
PT	Botão de alimentação	Mic-in	Line-out	USB2.0	USB3.1 Gen1	Bloqueio Kensington	DC-in	HDMI	VGA	Lan Gigabit
EL	Κουμπί ενεργοποίησης/ απενεργοποίησης	Mic-in	Έξοδος γραμμής	USB2.0	USB3.1 Gen1	Κλειδαριά Kensington	Είσοδος DC	HDMI	VGA	Gigabit Lan
DE	Ein-/ Ausschaltknopf	Mic-in	Line-out	USB2.0	USB3.1 Gen1	Kensington Schloss	DC-Eingang	HDMI	VGA	Gigabit Lan
RU	Кнопка электропитания	Вход микрофона	Линейный выход	USB2.0	USB3.1 Gen1	Замок Кенсингтона	Гнездо питания постоянным током	HDMI	VGA	Gigabit Lan
NL	Aan/uit-knop	Microfoon ingang	Line-out	USB2.0	USB3.1 Gen1	Kensington-slot	DC-ingang	HDMI	VGA	Gigabit Lan

## ► Open the case



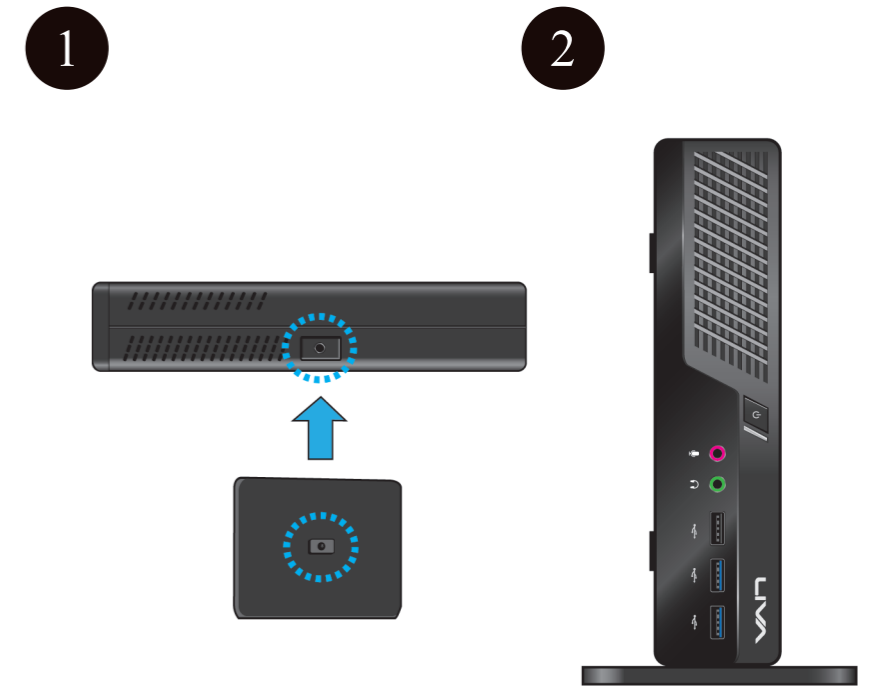
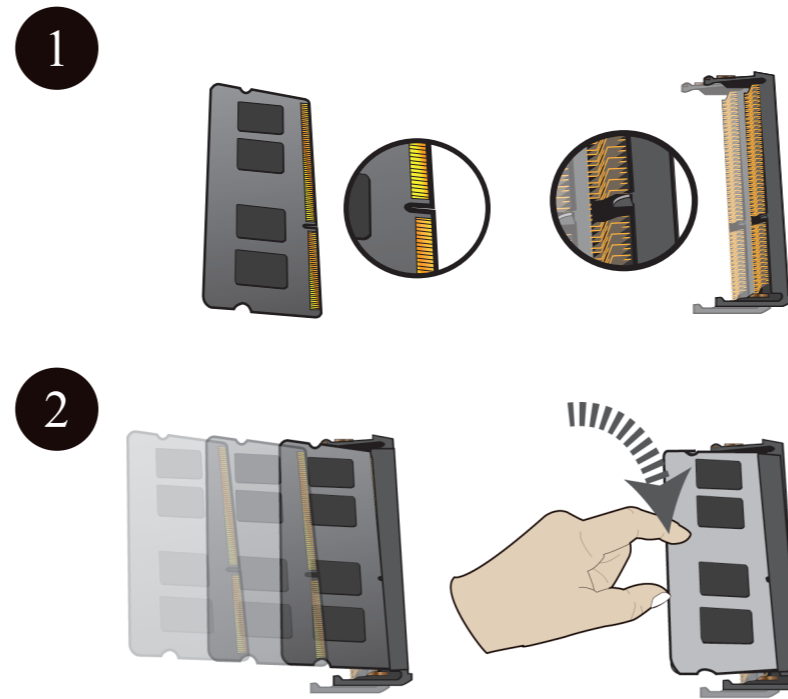
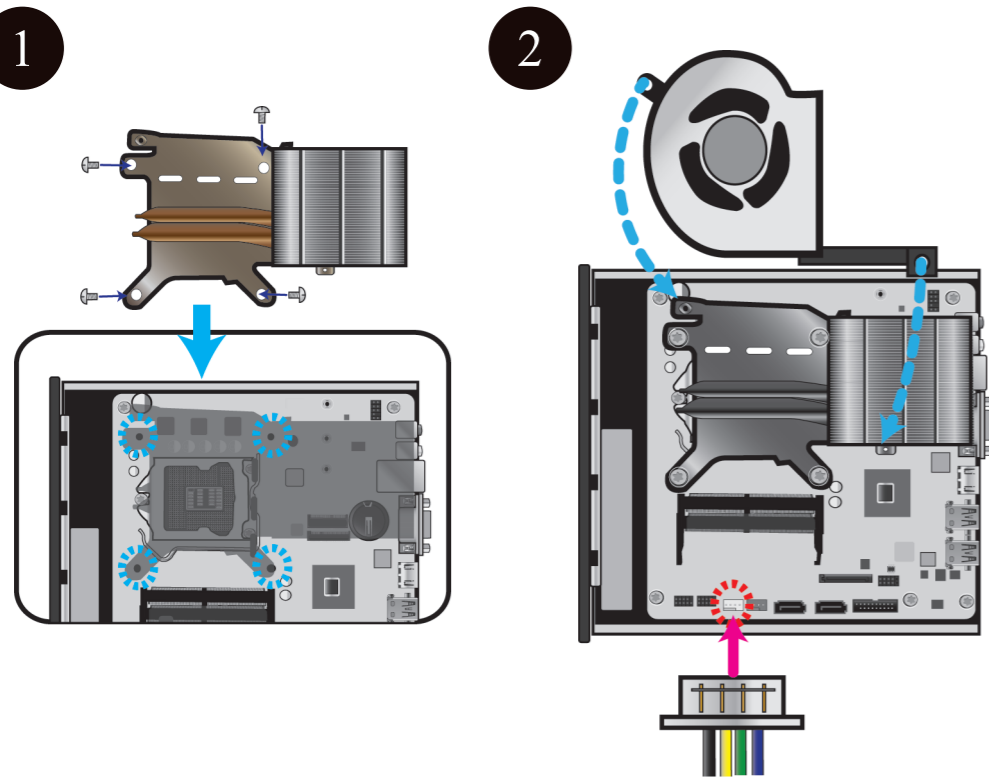
## ► HDD or SSD installation



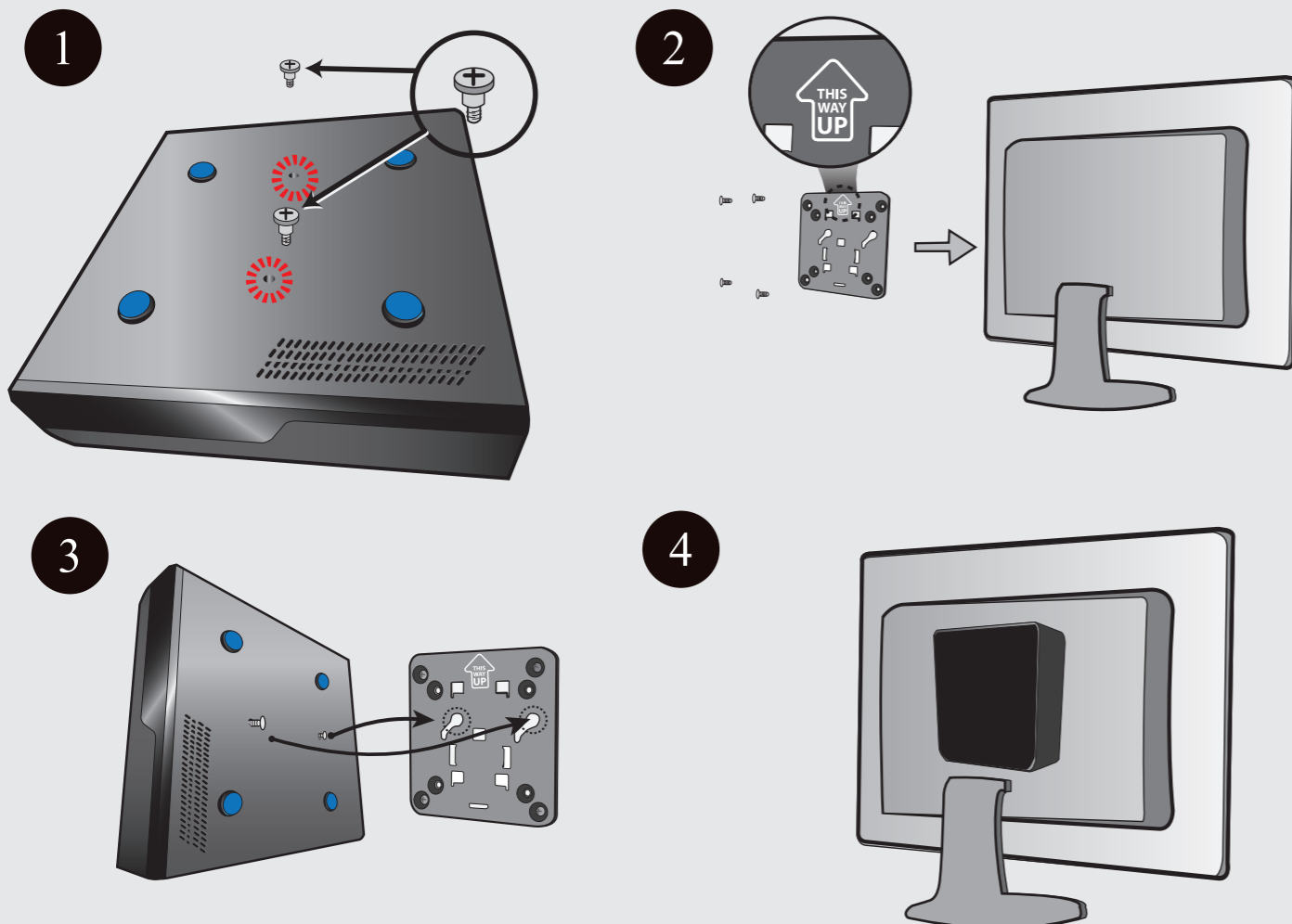
## ▶ CPU cooler installation

## ▶ Memory installation

## ▶ Stand installation



## ▶ Mount to your monitor



	1
EN	Fasten the screws firmly with LIVA One Plus.
ES	A tornille los tornillos de montaje en la parte posterior de LIVA One Plus, como se muestra.
PT	Aparafuse os parafusos de montagem na parte traseira do seu LIVA One Plus conforme ilustrado.
EL	Βιδώστε τις βίδες στερέωσης στο πίσω μέρος του LIVA One Plus σας όπως φαίνεται στην εικόνα
DE	Schrauben Sie die Befestigungsschrauben an der Rückseite Ihres LIVA One Plus - wie dargestellt - an.
RU	Вкрутите монтажные винты в заднюю панель компьютера LIVA One plus, как показано на рисунке.
NL	Draai de bevestigingschroeven op de achterkant van uw LIVA One Plus zoals weergegeven op de afbeelding.

	2
EN	Tighten the screws with the VESA mount to the monitor.
ES	Fije el soporte VESA al monitor con los cuatro tornillos de fijación del soporte.
PT	Aperte o suporte VESA ao monitor usando os quatro parafusos de fixação do suporte.
EL	Τοποθετήστε το βραχίονα VESA στην οθόνη σας χρησιμοποιώντας τις τέσσερις βίδες τοποθέτησης του βραχίονα
DE	Befestigen Sie die VESA-Halterung am Monitor mit den vier Befestigungsschrauben.
RU	С помощью четырех винтов прикрепите к монитору шину VESA.
NL	Bevestig de VESA beugel op uw monitor aan de hand van de vier bevestigingschroeven.

	3
EN	Hang up LIVA One Plus to the mounting plate properly.
ES	Cuelgue el LIVA One Plus en el soporte, como se muestra.
PT	Pendure o seu LIVA One Plus no suporte conforme ilustrado.
EL	Κρεμάστε το μίνι υπολογιστή LIVA One Plus στο βραχίονα όπως φαίνεται στην εικόνα
DE	Hängen Sie Ihren LIVA One Plus - wie dargestellt - an die Halterung.
RU	Повесьте свой LIVA One Plus на шину. Как показано на рисунке.
NL	Hang uw LIVA One Plus op de beugel zoals weergegeven op de afbeelding.

	4
EN	Slide LIVA One Plus along the trench to make sure it has been mounted firmly to the monitor.
ES	Deslice el LIVA One Plus a lo largo de la ranura para asegurarse de que esté montado firmemente en el monitor
PT	Deslize o LIVA One Plus ao longo da ranhura para se certificar de que foi montado firmemente ao monitor
EL	Σύρετε το LIVA One Plus σας κατά μήκος στο αυλάκι για να βεβαιωθείτε ότι έχει στερεωθεί σταθερά στην οθόνη
DE	Schieben Sie Ihren LIVA One Plus entlang der Nut, um sicherzustellen, dass er fest am Monitor montiert ist.
RU	Передвиньте LIVA One Plus вдоль паза, чтобы удостовериться, что он прочно прикреплен к монитору.
NL	Schuif uw LIVA One Plus langs de sleuf om deze stevig vast te maken aan de monitor.